

A/B Matosa
Statholdervej 13, kld.
2400 København NV

Anlægsnr.: 713159
A/B Matosa, Statholdervej 13-17,
Slotsfogedvej 5-7, Frimestervej 46
2400 København NV

Tilbud: 0254-1403/CSP

Dato: 5. marts 2014

Fremtiden er elektronisk og trådløs – få alle radio fordelene nu!

Stigende energiomkostninger og tiltagende miljøbevidsthed betyder, at flere og flere beboere ønsker mere detaljeret information og større præcision i deres varmeopgørelser.

Tiden er derfor ved at løbe fra de gamle fordampningsmålere til fordel for elektroniske radiomålere, der udover at give bedre præcision også sparer tid og penge. Med **doprino® III radio** målere får du følgende fordele:

- **Ikke flere forstyrrende besøg fra måler aflæseren**
Målerne fjernaflæses via radiokommunikation. Beboere eller administrator behøver ikke tænke på praktik og logistik i forbindelse med besøg fra måler aflæseren.
- **Præcise aflæsninger af alle målere**
Alle målere aflæses automatisk og på én gang. Det er slut med estimerede forbrug, og antallet af indsigelser reduceres væsentligt.
- **Præcis flytte aflæsninger**
De elektroniske målere gemmer data. Intet går tabt, og der kan hurtigt og nøjagtigt foretages flytte aflæsning.
- **Mulighed for ekstra services (forbrugsovervågning)**
Med **doprino® III radio** målere er det muligt at tilvælge ekstra services. Fx forbrugsovervågning via internettet med mulighed for at følge det daglige varmeforbrug, sammenligning med tidligere forbrug og meget mere.

Bestil **doprino® III radio** til særpris!

Netop nu tilbyder vi **doprino® III radio** – og alle dens fordele – til en helt særlig pris:

Pris pr. måler kun 15,- kr./år ekskl. moms

Tilbuddet gælder t.o.m. den 7. april 2014.

Det med småt ... Se vedlagte bestillingsformular for øvrige oplysninger og aftalevilkår.

Der er på ejendommen registreret 132 målere. Vi tager dog forbehold for eventuelle ændringer.

I øvrigt henvises til vores Salgs- og leveringsbetingelser, der er vedlagt.

Udfyld og returner venligst vedlagte bestillingsformular inden den 7. april 2014. Så klarer vi resten for dig!

Venlig hilsen
ista Danmark A/S

Charlotte S. Petersson
Telefon: +45 7732 3292
Telefax: +45 7732 3301
E-mail: charlotte.petersson@ista.dk@ista.dk

Bilag: Bestillingsformular samt gældende salgs- og leveringsbetingelser

Tillæg til tilbud/ordre

Ved udskiftning af gamle varmfordelingsmålere bør følgende iagttages:

- ✓ De nye varmfordelingsmålere skal, i henhold til de eksisterende godkendelser, monteres i radiatorens fjerdedelspunkt, hvorfor der må forventes mindre pletter på radiatorerne efter udskiftningen.
- ✓ Ved demontage af eksisterende målere på gamle radiatorer kan der i enkelte tilfælde opstå utætheder på radiatorerne. Disse utætheder kan skyldes tæring omkring den skrue, måleren er monteret med. Ved sådanne utætheder eller andre utætheder på en radiator, der opstår ved montage af nye målere, er ista Danmark A/S ikke erstatningspligtig.
- ✓ Fjernfølere benyttes på radiatorer, der af den ene eller anden årsag er utilgængelige for aflæsning.
- ✓ For at vi kan løse montageopgaven så godt og hurtigt som muligt, er det vigtigt, at der er fri adgang til alle lejemaal og radiatorer.
- ✓ Såfremt der uden vort vidende er opsat andre varmekilder, eksempelvis ventilation eller lignende, er disse ikke omfattet af nærværende tilbud.
- ✓ Medmindre andet ønskes, vil den lovpligtige reduktion for udsat beliggenhed blive givet på baggrund af det system, som ista Danmark A/S anvender.
- ✓ ista Danmark A/S er ikke erstatningspligtig, hvis en radiator bliver utæt.
- ✓ I øvrigt henvises til ista Salgs- og leveringsbetingelser af april 2013.

Ved etablering af varmfordelingsmålere på radiatorerne bør følgende iagttages:

- ✓ For at kunne etablere et korrekt målesystem er det vigtigt, at der er fri adgang til alle radiatorer i forbindelse med montagen.
- ✓ Fjernfølere benyttes på radiatorer, der af den ene eller anden årsag er utilgængelige for aflæsning.
- ✓ Anlæggets etablering sker på baggrund af de oplysninger vi modtager fra ejer/administrator, suppleret med data fra en eventuel besigtigelse af ejendommen.
- ✓ Med mindre andet ønskes, vil den lovpligtige reduktion for udsat beliggenhed blive givet på baggrund af det system, som ista Danmark A/S anvender.
- ✓ Af hensyn til det første fordelingsregnskab er det vigtigt, at fordelingssystemet bliver etableret, så der måles i mindst 3 af de koldeste vintermåneder.
- ✓ Vore aflæsere skal kunne aflæse alle ejendommens målere. Derfor er det vigtigt, at adgangen til radiatorer ikke spærres af møbler, radiatorskjulere eller lignende.
- ✓ I øvrigt henvises til ista Salgs- og leveringsbetingelser af april 2013.

- Elektronisk radiomåler til fjernaflæsning af varmemeforbruget
- Høj driftssikkerhed
- Manipulationssikring
- Markedets mindste måler
- Typegodkendt



Varmefordelingsmåler
doprimo® III radio

doprimo® III radio

– elektronisk varmemefordelingsmåler

Retfærdig måling og fordeling

doprimo® III radio er markedets mindste varmemefordelingsmåler og benyttes i ejendomme, hvor flere brugere er fælles om varmeudgiften.

doprimo® III radio registrerer forbruget på den enkelte radiator, så udgiften til varme kan fordeles retfærdigt mellem beboerne i forhold til deres forbrug.

Måleren indgår i det radiobaserede aflæsningssystem, symphonic®, og er udstyret med en radiosender, som sender målerens data i krypteret form, når data indsamles. På den måde kan varmemeforbruget aflæses automatisk uden at beboerne behøver at være hjemme.

Anvendelse

Måleren kan benyttes på alle typer radiatorer i alle typer vandbårne varmeanlæg – derfor også i lavtemperaturanlæg.

doprimo® III radio er ideel i ejendomme, hvor det kan være svært at få adgang til lejemålene. Måleren er desuden særdeles velegnet i ejendomme, hvor radiatorerne er svært tilgængelige, f.eks. kan de være gemt bag radiatorskjulere eller placeret bag kontormøbler.

Funktion

doprimo® III radio er udstyret med to følere: Én, som registrerer radiatortemperaturen og én, der registrerer rummets lufttemperatur. Varmefor-

bruget beregnes ud fra temperaturdifferencen mellem de to registreringer.

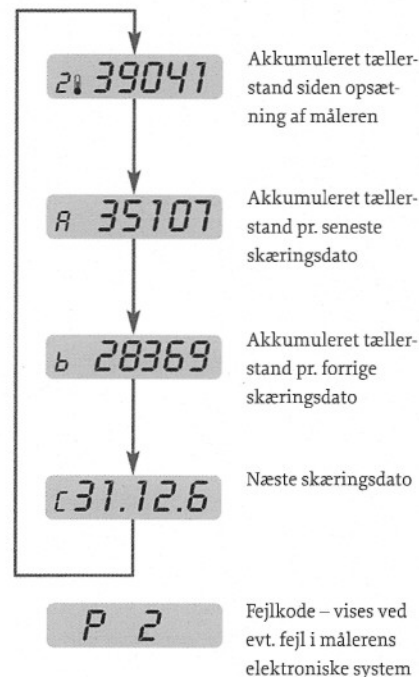
Måleren registrerer kun det reelle varmemeforbrug og er derfor velegnet i anlæg med andre varmekilder, som f.eks. brændeovne.

Alle månedsaflæsninger bliver automatisk gemt i målerens hukommelse. På den måde kan beboeren selv følge sit forbrug måned for måned.

Hvis en måler har været udsat for forsøg på manipulation eller er defekt, vil dette blive registreret med angivelse af dato og tidspunkt i målerens hukommelse.

Tekniske data	
Målertype	doprino®III radio (Soc)
Artikelnummer	Kompaktenhed: 11490 Fjernfølerenhed: 11499
Godkendelsesnummer	A 2.01.2004 efter DS/EN 834
Målemetoder	2-punktsmåling med målt referencetemperatur
Dimensioner, H x B x D	Kompaktenhed: 92,3 x 40,2 x 29,1 mm Fjernføler: 45,0 x 12,9 x 11,5 mm Fjernfølerhus: 190,2 x 51,6 x 31,6 mm Fjernfølerkabel: 3,0 m
Materialer	Novodur ABS / Aluminium alloy F22
Display	Multifunktionelt LC-display med 5 cifre +1 billedciffer Temperaturbestandig Måleren skal aktiveres for visning
Måleområde	Kompaktenhed 0-90°C Fjernfølerenhed 0-110°C
Anvendelsesområde	t_{\min} : 2-punktsdrift: 35°C t_{\max} : Kompaktenhed 90°C t_{\max} : Fjernfølerenhed 110°C
Tomgangsundertrykkelse	Når radiatortemperaturen er <23°C, eller hvis temperatur-differencen mellem radiatortemperaturen og rumtempera-turen er <3K
Starttemperatur for regi-strering	$\Delta t_m = 3K$ (radiator temp. - rumtemp.)
Manipulationssikkerhed	Ved rumtemperatur >25°C skiftes automatisk fra målt refe-rencetemperatur til fast referencetemperatur på 20°C, jf. DS/EN 834. Forsøg på manipulation af måleren vil blive registreret med dato.
Dataloggerfunktion	Tællerværdi gemmes på forprogrammeret skæringsdato ultimo en måned. Forbrug pr. sidste og forrige skæringsdato samt pr. ultimo de seneste 14 måneder gemmes.
Strømforsyning	Batteri med 10 års levetid
Funktionstest	Automatisk hvert 4. minut
Tæthedsklasse	Kompaktenhed IP 42, Fjernfølerenhed IP 65
Skalasytem	Enhedsskala

Tekniske data symphonic®	
Sendefrekvens	868 MHz
Datarate	80 Kbit/s
Sendemetode	Tovejskommunikation
Sendeeffekt	<10 mV
Datasikkerhed	Kryptering af data
Sendehyppighed	Ved aktivering



ista er markedsledende i Europa inden for varme-, energi- og vandmåling samt udarbejdelse af fordelingsregnskaber for boliger og erhverv. Alene i Danmark har ejendomme med tilsammen over 500.000 bolig- og erhvervsenheder valgt ista Danmark A/S som samarbejdspartner. ista har datterselskaber i 26 lande og beskæftiger ca. 4.800 medarbejdere. I alt udarbejder vi fordelingsregnskaber for mere end 11 millioner bolig- og erhvervsenheder over hele Europa.